

# IMPRESSA XF50 Classic



## Descalcificar la máquina

Duración estimada 40 min

Material necesario:

**Pastillas de descalcificación**

Bote de 36 uds (Art. 70751)

Bolsa de 3 uds (Art. 61848)

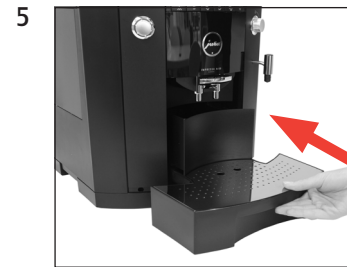
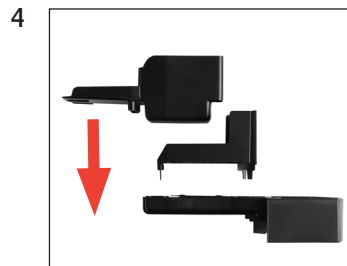
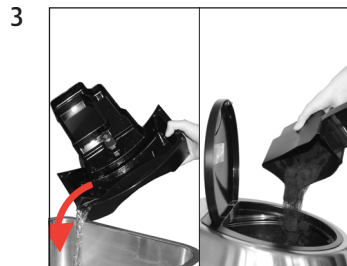


Esta guía rápida no sustituye al «Modo de empleo IMPRESSA XF50». Lea y respete en todo caso primero las indicaciones de seguridad y advertencias preventivas con el fin de evitar peligros.

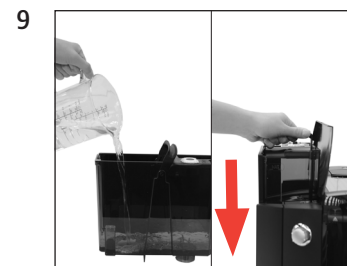
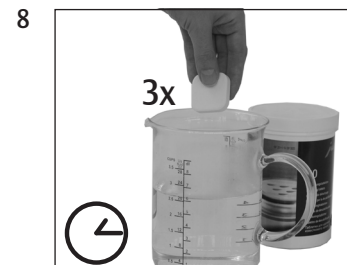
Condición previa: **LISTO / DESCALC.**



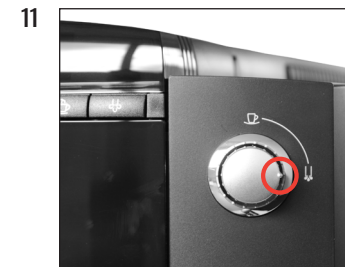
**VACIAR RECIPIENTE**



**AGENTE EN TANQUE**



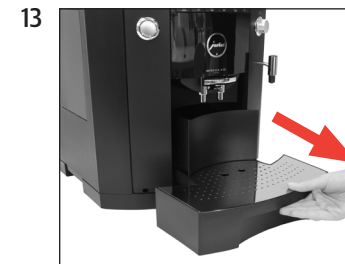
**ABR. GRIFO  
AGENTE EN TANQUE**



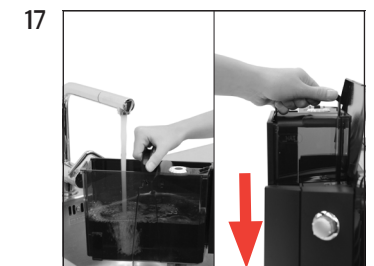
**DESCALC.  
CERR. GRIFO**



**DESCALC.  
VACIAR RECIPIENTE**



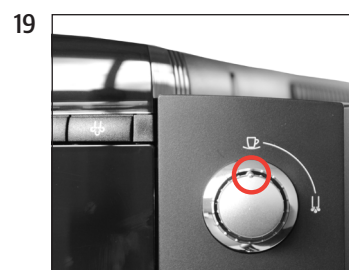
**LLENAR CONTE. AGUA**



**ABR. GRIFO**



DESCALC.  
CERR. GRIFO



DESCALC.  
VACIAR RECIPIENTE



LISTO